

三沢市の給与・定員管理等について

1 総括

(1) 人件費の状況（普通会計決算）

| 区分 | 住民基本台帳人口 (16年度末) | 歳出額 A | 実質収支 | 人件費 B | 人件費率 B/A | (参考) 15年度の人件費率 |
|------|---------------------|------------------|---------------|-----------------|-------------|-------------------|
| 16年度 | 人 43,515 | 千円 21,919,797 | 千円 196,124 | 千円 4,111,250 | % 18.8 | % 18.9 |

(2) 職員給与費の状況（普通会計予算）

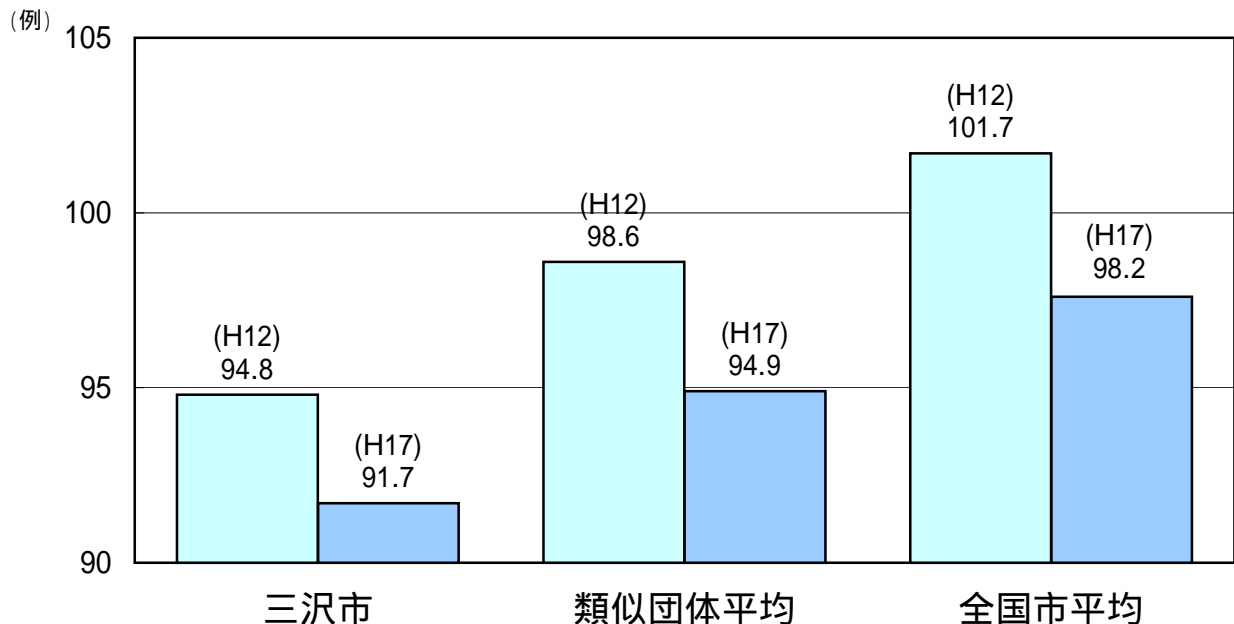
| 区分 | 職員数 A | 給与 | | | 計 B | 一人当たり給与費 B/A |
|------|----------|-----------------|---------------|---------------|-----------------|-----------------|
| | | 給料 | 職員手当 | 期末・勤勉手当 | | |
| 17年度 | 人 480 | 千円 1,920,550 | 千円 343,168 | 千円 770,819 | 千円 3,034,537 | 千円 6,322 |

- (注) 1 職員手当には退職手当を含まない。
2 給与費は当初予算に計上された額である。

(3) 特記事項（三沢市独自の給与抑制措置）

- ・ 全職員の期末手当を10%減額支給。(平成17年度～)
- ・ 全管理職の管理職手当の支給率を2%削減。(平成17年度～)

(4) ラスパイレス指数の状況（各年4月1日現在）



- (注) 1 ラスパイレス指数とは、国家公務員の給与水準を100とした場合の地方公務員の給与水準を示す指数である。
2 類似団体平均とは、人口規模、産業構造が類似している団体のラスパイレス指数を単純平均したものである。

2 職員の平均給与月額、初任給等の状況

(1) 職員の平均年齢、平均給料月額及び平均給与月額の状況（17年4月1日現在）

一般行政職

| 区分 | 平均年齢 | 平均給料月額 | 平均給与月額 |
|------|------|---------|-----------|
| 三沢市 | 歳 | 円 | 382,891 円 |
| | 42.3 | 330,484 | 368,216 円 |
| 国 | 歳 | 円 | 円 |
| | 40.3 | 329,728 | 382,092 |
| 類似団体 | 歳 | 円 | 386,674 円 |
| | 42.5 | 335,723 | 366,451 円 |

技能労務職

| 区分 | 平均年齢 | 平均給料月額 | 平均給与月額 |
|----------|------|---------|-----------|
| 三沢市 | 歳 | 円 | 371,277 円 |
| | 46.4 | 323,534 | 349,714 円 |
| うち用務員 | 歳 | 円 | 359,611 円 |
| | 44.8 | 307,450 | 339,040 円 |
| うち自動車運転手 | 歳 | 円 | 353,817 円 |
| | 47.9 | 323,022 | 342,457 円 |
| うち清掃職員 | 歳 | 円 | 331,325 円 |
| | 47.4 | 309,650 | 323,725 円 |
| 国 | 歳 | 円 | 円 |
| | 48.1 | 285,008 | 316,350 |
| 類似団体 | 歳 | 円 | 333,627 円 |
| | 45.9 | 306,426 | 324,569 円 |
| 民間事業者平均 | 歳 | - | 円 |
| | 48.2 | - | 448,267 |

- (注) 1 「平均給料月額」とは、17年4月1日現在における各職種ごとの職員の基本給の平均である。
 2 「平均給与月額」とは、給料月額と毎月支払われる扶養手当、調整手当、住居手当、時間外勤務手当などの諸手当の額を合計したものである。このうち、上段はこれら全ての諸手当込みのものであり、地方公務員給与実態調査において明らかにされているものである。また、下段は国家公務員の平均給与月額には時間外勤務手当、特殊勤務手当等の手当が含まれていないことから、比較のため国家公務員と同じベースで再計算したものである。

(2) 職員の初任給の状況（17年4月1日現在）

| 区分 | | 三 沢 市 | | 国 | |
|-------|-----|-----------|-----------|-----------|-----------|
| | | 初任給 | 2年後の給料 | 初任給 | 2年後の給料 |
| 一般行政職 | 大学卒 | 170,700 円 | 184,400 円 | 170,700 円 | 184,400 円 |
| | 高校卒 | 138,800 円 | 148,500 円 | 138,800 円 | 148,500 円 |
| 技能労務職 | 高校卒 | 136,000 円 | 145,500 円 | - | - |
| | 中学卒 | 128,100 円 | 136,000 円 | - | - |

(3) 職員の経験年数別・学歴別平均給料月額の状況（17年4月1日現在）

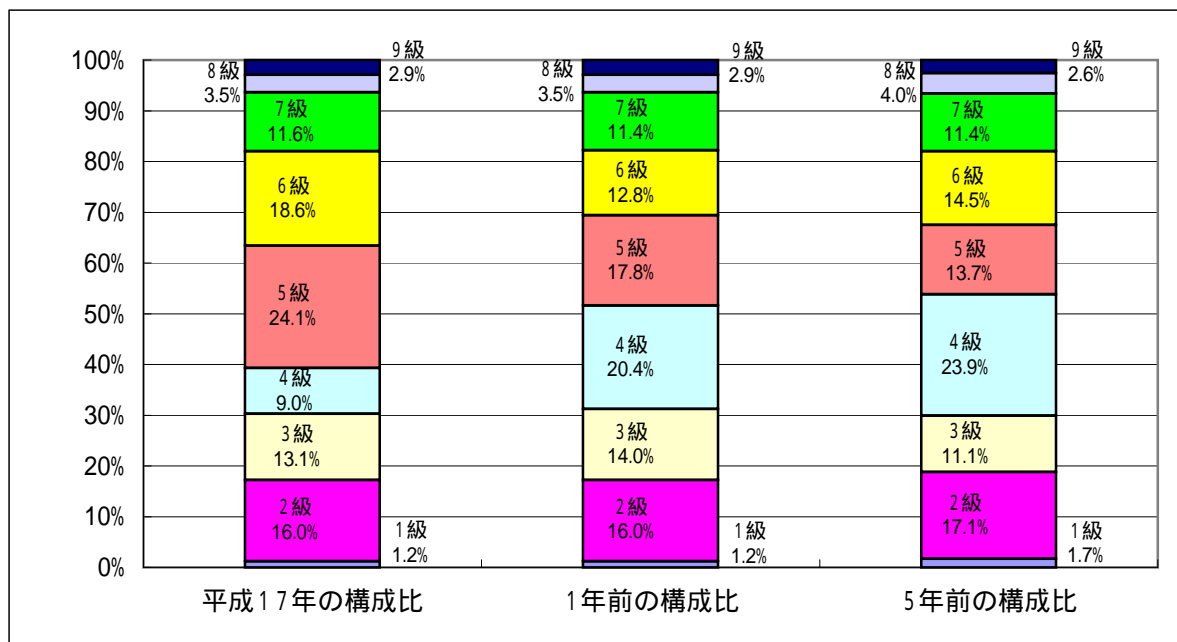
| 区分 | | 経験年数10年 | 経験年数15年 | 経験年数20年 |
|-------|-----|-----------|-----------|-----------|
| 一般行政職 | 大学卒 | 255,697 円 | 304,565 円 | 344,211 円 |
| | 高校卒 | 214,583 円 | 253,781 円 | 294,009 円 |
| 技能労務職 | 高校卒 | 204,200 円 | 243,550 円 | 284,933 円 |
| | 中学卒 | 198,900 円 | 231,800 円 | 261,866 円 |

3 一般行政職の級別職員数等の状況

(1) 一般行政職の級別職員数の状況（17年4月1日現在）

| 区分 | 標準的な職務内容 | 職員数 | 構成比 |
|-----|----------|-----|-------|
| 1 級 | 主事 | 4人 | 1.2% |
| 2 級 | 主事 | 55人 | 16.0% |
| 3 級 | 主査 | 45人 | 13.1% |
| 4 級 | 主任主査 | 31人 | 9.0% |
| 5 級 | 係長 | 83人 | 24.1% |
| 6 級 | 課長補佐 | 64人 | 18.6% |
| 7 級 | 課長、副参事 | 40人 | 11.6% |
| 8 級 | 参事 | 12人 | 3.5% |
| 9 級 | 部長、理事 | 10人 | 2.9% |

- (注) 1 三沢市の職員の給与に関する条例に基づく給料表の級区分による職員数である。
 2 標準的な職務内容とは、それぞれの級に該当する代表的な職務である。



(2) 昇給期間短縮の状況

| 区 分 | | 全 職 種 |
|------|-------------------------------------|-----------|
| 16年度 | 職 員 数 A | 人 521 |
| | 普通昇給期間(12~24月)を 短縮して昇給した職員数 B | 人 78 |
| | 比 率 B / A | % 15.0 |
| 15年度 | 職 員 数 A | 人 528 |
| | 普通昇給期間(12~24月)を 短縮して昇給した職員数 B | 人 79 |
| | 比 率 B / A | % 15.0 |

4 職員の手当の状況

(1) 期末手当・勤勉手当

| 三 沢 市 | | 国 | |
|--|--|--|--|
| 1人当たり平均支給額(16年度) 738 千円 | | - | |
| (16年度支給割合) 期末手当 3.0 月分 (1.6) 月分 勤勉手当 1.4 月分 (0.7) 月分 | | (16年度支給割合) 期末手当 3.0 月分 (1.6) 月分 勤勉手当 1.4 月分 (0.7) 月分 | |
| (加算措置の状況) 職制上の段階、職務の級等による加算措置 ・役職加算 5~20% | | (加算措置の状況) 職制上の段階、職務の級等による加算措置 ・役職加算 5~20% ・管理職加算 10~25% | |

(注) ()内は、再任用職員に係る支給割合である。

(2) 退職手当(17年4月1日現在)

| 三 沢 市 | | | 国 | | |
|---|----------|----------|-----------------------------------|----------|----------|
| (支給率) | 自己都合 | 勤奨・定年 | (支給率) | 自己都合 | 勤奨・定年 |
| 勤続20年 | 21.00 月分 | 27.30 月分 | 勤続20年 | 21.00 月分 | 27.30 月分 |
| 勤続25年 | 33.75 月分 | 42.12 月分 | 勤続25年 | 33.75 月分 | 42.12 月分 |
| 勤続35年 | 47.50 月分 | 59.28 月分 | 勤続35年 | 47.50 月分 | 59.28 月分 |
| 最高限度額 | 59.28 月分 | 59.28 月分 | 最高限度額 | 59.28 月分 | 59.28 月分 |
| その他の加算措置 定年前早期退職特例措置(2%~20%加算) (退職時特別昇給 勤奨退職1~3号) | | | その他の加算措置 定年前早期退職特例措置(2%~20%加算) | | |
| 1人当たり平均支給額 2,465 千円 27,597 千円 | | | | | |

(注) 退職手当の1人当たり平均支給額は、前年度に退職した全職種に係る職員に支給された平均額である。

(3) 調整手当 (17年4月1日現在)

| | | | |
|-------------------------|-----|---------|-----------|
| 支給実績(16年度決算) | | 0 千円 | |
| 支給職員1人当たり平均支給年額(16年度決算) | | 0 円 | |
| 支給対象地域 | 支給率 | 支給対象職員数 | 国の制度(支給率) |
| なし | % | 人 | % |

(4) 特殊勤務手当 (17年4月1日現在)

| 支給実績(16年度決算) | | 8,864 千円 | |
|-------------------------|---------------------------|-------------------------|-----------------|
| 支給職員1人当たり平均支給年額(16年度決算) | | 17,013 円 | |
| 職員全体に占める手当支給職員の割合(16年度) | | 32.9 % | |
| 手当の種類(手当数) | | 13 | |
| 手当の名称 | 主な支給対象職員 | 主な支給対象業務 | 左記職員に対する支給単価 |
| 税事務手当 | 税務課に勤務する職員 | 税事務 | 月額6,000円 |
| 現業手当 | 福祉事務所に勤務する職員 | 福祉に関する現業 | 月額4,000円~5,000円 |
| 火葬手当 | 当該業務に従事する者 | 火葬作業 | 1体300円 |
| 保育手当 | 市立の保育所、児童館に勤務する保育士及び児童厚生員 | 保育及び児童厚生業務 | 月額2,000円 |
| 清掃業務手当 | 当該業務に従事する者 | ごみ処理及び収集処理 | 月額3,500円 |
| 行旅死亡人取扱手当 | 当該業務に従事する者 | 行旅死亡人の収容作業 | 1件2,000円 |
| 運転業務手当 | 当該業務に従事する者 | 特殊自動車の運転 | 日額120円 |
| 救急業務手当 | 当該業務に従事する者 | 救急自動車による患者等の移送 | 1回140円 |
| 夜間特殊業務手当 | 消防職員 | 午後10時から翌日午前5時までの間の通信勤務等 | 1回410円~980円 |
| 除雪手当 | 当該業務に従事する者 | 除雪作業及び除雪観測 | 日額200円 |
| 海上作業手当 | 当該業務に従事する者 | 海上作業 | 日額200円 |
| 用地等交渉手当 | 当該業務に従事する者 | 用地の取得交渉等の業務 | 月額4,000円~5,000円 |
| 危険作業手当 | 消防職員 | はしご付消防ポンプ自動車のはしご上での消火作業 | 1回200円 |

(5) 時間外勤務手当

| | |
|-------------------------|------------|
| 支給実績(16年度決算) | 99,196 千円 |
| 支給職員1人当たり平均支給年額(16年度決算) | 190 千円 |
| 支給実績(15年度決算) | 110,264 千円 |
| 支給職員1人当たり平均支給年額(15年度決算) | 209 千円 |

(6) その他の手当(17年4月1日現在)

| 手当名 | 内容及び支給単価 | 国の制度との異同 | 国の制度と異なる内容 | 支給実績(16年度決算) | 支給職員1人当たり平均支給年額(16年度決算) |
|------------|--|----------|------------------|--------------|-------------------------|
| 管理職手当 | 管理職員に対し本俸の8~12%支給 | 同じ | | 87,739 千円 | 168,405 円 |
| 扶養手当 | 扶養親族のある職員に対し扶養親族1人あたり5,000~13,000円を支給 | 同じ | | 74,958 千円 | 143,873 円 |
| 通勤手当 | 通勤距離が片道2km以上の職員に対し運賃等相当額又は通勤距離に応じて2,000~20,900円を支給 | 同じ | | 11,442 千円 | 21,962 円 |
| 寒冷地手当 | 11月~3月の間、世帯区分に応じて月額7,360~26,040円を支給 | 同じ | | 50,003 千円 | 95,975 円 |
| 住居手当 | 住宅を借り受けている職員に対し月額27,000円以内の範囲で支給 自己の所有する住宅に居住する職員に対し月額3,000円を支給 | 異なる | 自己所有 月額3,000円 | 26,183 千円 | 50,255 円 |
| 児童手当 | 小学校3年生修了前までの子を扶養する職員に対し1人あたり5,000円又は10,000円を支給 | 同じ | | 12,060 千円 | 23,148 円 |
| 管理職員特別勤務手当 | 管理職員が休日等に勤務した場合に1回4,000~8,000円を支給 | 同じ | | 1,308 千円 | 2,511 円 |
| 単身赴任手当 | 単身で生活する職員に対し月額23,000円を支給 | 同じ | | 276 千円 | 530 円 |
| 初任給調整手当 | 医師に対し269,300円以内の範囲で支給 | 同じ | | 0 千円 | 0 円 |
| 宿日直手当 | 日直又は宿直者に対し1回5,900~20,000円を支給 | 同じ | | 0 千円 | 0 円 |

5 特別職の報酬等の状況（17年4月1日現在）

| 区 分 | | 給 料 | | 月 額 | | 等 | |
|------|-----------|-------------------|---|--------------------|-----|---------|---|
| 給料 | 市長 | 690,000 | 円 | (参考)類似団体における最高/最低額 | | | |
| | 助役 | 620,000 | 円 | 980,000 | 円 / | 528,000 | 円 |
| | 収入役 | 583,000 | 円 | 800,000 | 円 / | 528,000 | 円 |
| 報酬 | 議長 | 432,000 | 円 | 711,000 | 円 / | 492,800 | 円 |
| | 副議長 | 392,000 | 円 | 539,000 | 円 / | 245,000 | 円 |
| | 議員 | 357,000 | 円 | 465,000 | 円 / | 205,000 | 円 |
| 期末手当 | 市長 収入役 | (16年度支給割合) 3.3 | | 月分 | | | |
| | 議長 副議長 | (16年度支給割合) 3.3 | | 月分 | | | |
| 退職手当 | 市長 | (算定方式) | | (支給時期) | | | |
| | 助役 | 給料月額 × 年数 × 6.55 | | 任期毎 | | | |
| | 収入役 | 給料月額 × 年数 × 3.2 | | 任期毎 | | | |
| | | 給料月額 × 年数 × 2.9 | | 任期毎 | | | |

6 職員数の状況

(1) 部門別職員数の状況と主な増減理由

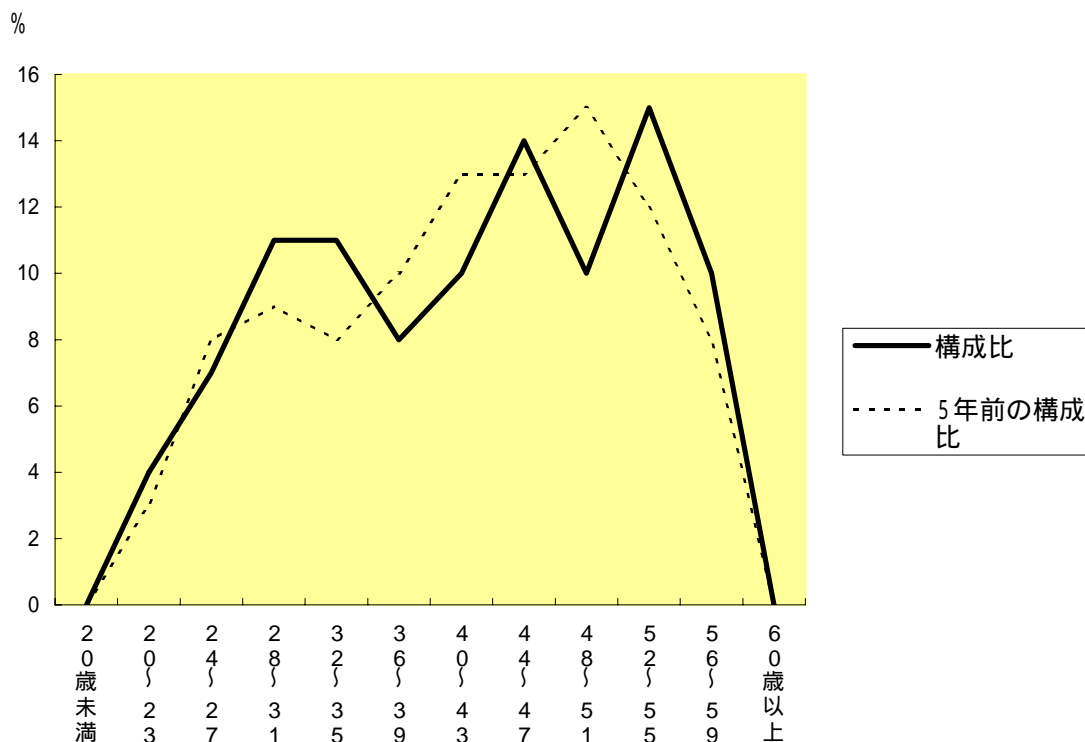
(各年4月1日現在)

| 区 分 | | 職 員 数 | | 対前年 増減数 | 主 な 増 減 理 由 |
|-----------|------|---------|---------|------------|-------------------|
| | | 平成16年 | 平成17年 | | |
| 一般行政部門 | 議会 | 6 | 6 | 0 | |
| | 総務企画 | 131 | 127 | 4 | 機構改革に伴う減 |
| | 税務 | 20 | 19 | 1 | 機構改革に伴う減 |
| | 民生 | 48 | 47 | 1 | 退職による不補充 |
| | 衛生 | 26 | 26 | 0 | |
| | 労働 | 1 | 0 | 1 | 事務の統廃合による減 |
| | 農林水産 | 19 | 20 | 1 | 配置転換による増 |
| | 商工 | 11 | 13 | 2 | 配置転換による増 |
| | 土木 | 43 | 46 | 3 | 配置転換による増 |
| | 小計 | 305 | 304 | 1 | [参考:類似団体の職員数 300] |
| 専門行政部 | 教育 | 61 | 59 | 2 | 配置転換による減 |
| | 消防 | 117 | 116 | 1 | 退職による不補充 |
| | 小計 | 178 | 175 | 3 | [参考:類似団体の職員数 104] |
| 公営企業業計等部門 | 病院 | 192 | 193 | 1 | 医療体制向上のための増 |
| | 水道 | 19 | 19 | 0 | |
| | 下水道 | 22 | 20 | 2 | 配置転換による減 |
| | 介護保険 | 6 | 6 | 0 | |
| | その他 | 11 | 11 | 0 | |
| | 小計 | 250 | 249 | 1 | |
| 合計 | | 733 | 728 | 5 | |
| | | [777] | [777] | [0] | |

(注) 1 職員数は一般職に属する職員数である。

2 []内は、条例定数の合計である。

(2) 年齢別職員構成の状況（17年4月1日現在）



| 区分 | 20歳未満 | 20歳～23歳 | 24歳～27歳 | 28歳～31歳 | 32歳～35歳 | 36歳～39歳 | 40歳～43歳 | 44歳～47歳 | 48歳～51歳 | 52歳～55歳 | 56歳～59歳 | 60歳以上 | 計 |
|-----|-------|---------|---------|---------|---------|---------|---------|---------|---------|---------|---------|-------|------|
| 職員数 | 0人 | 13人 | 23人 | 38人 | 37人 | 28人 | 34人 | 48人 | 34人 | 53人 | 36人 | 0人 | 344人 |

(3) 定員適正化計画の数値目標及び進捗状況（水道事業、病院事業を含む）

定員適正化目標

| 計画期間 | | 数値目標 |
|-----------|------------|---------------|
| 始期 | 終期 | |
| 平成14年4月1日 | 平成19年3月31日 | 全職員数743名を740名 |

平成22年4月1日現在における定員の数値目標

| |
|-----------|
| 全職員数 699名 |
|-----------|

定員適正化計画の年次別進捗状況（実績）の概要

（各年4月1日現在）

| 区分 | | H13年 | H14年 | H15年 | H16年 | H17年 | H18年 | H14年～18年 | (参考) |
|------|-----|------|------|------|------|------|------|-------------|------|
| 部門 | | 計画前年 | 1年目 | 2年目 | 3年目 | 4年目 | 5年目 | 計 | 数値目標 |
| 一般行政 | 減員 | | 9 | 5 | 8 | 7 | | 29 | |
| | 増員 | | 5 | 5 | 3 | 6 | | 19 | |
| | 差引 | | 4 | 0 | 5 | 1 | | 10 (166.7%) | 6 |
| | 職員数 | 320 | 316 | 316 | 311 | 310 | | | 314 |

（注）1 計画期間は、平成14年～平成18年の5年間である。

2 (%)内の数値は、数値目標に対する進捗率を示す。

(参考)

(各年4月1日現在)

| 区分 | | H13年 | H14年 | H15年 | H16年 | H17年 | H18年 | H14年～18年 | (参考) |
|---------------|-----|------|------|------|------|------|------|------------|------|
| 部門 | | 計画前年 | 1年目 | 2年目 | 3年目 | 4年目 | 5年目 | 計 | 数値目標 |
| 特別行政 | 減員 | | 4 | 4 | 5 | 5 | | 18 | |
| | 増員 | | 2 | 5 | 2 | 2 | | 11 | |
| | 差引 | | 2 | 1 | 3 | 3 | | 7 (175.0%) | 4 |
| | 職員数 | 182 | 180 | 181 | 178 | 175 | | | 178 |
| 公営企業 等 会 計 | 減員 | | 4 | 2 | 0 | 9 | | 15 | |
| | 増員 | | 8 | 0 | 2 | 8 | | 18 | |
| | 差引 | | 4 | 2 | 2 | 1 | | 3 (50.0%) | 2 |
| | 職員数 | 246 | 250 | 248 | 250 | 249 | | | 248 |
| 計 | 減員 | | 8 | 6 | 5 | 14 | | 33 | |
| | 増員 | | 10 | 5 | 4 | 10 | | 29 | |
| | 差引 | | 2 | 1 | 1 | 4 | | 4 (200.0%) | 2 |
| | 職員数 | 428 | 430 | 429 | 428 | 424 | | | 426 |

7 公営企業職員の状況

(1) 三沢市水道事業

職員給与費の状況

ア 決算

| 区分 | 総費用 A | 純損益又は 実質収支 | 職員給与費 B | 総費用に占める 職員給与費比率 B / A | (参考) 15年度の総費用に占 める職員給与費比率 |
|------|---------------|---------------|---------------|-----------------------------|---------------------------------|
| 16年度 | 千円 579,220 | 千円 111,450 | 千円 144,564 | % 25.0 | % 27.4 |

イ 予算

| 区分 | 職員数 A | 給 与 費 | | | | 一人当たり給与費 B / A |
|------|----------|--------------|--------------|--------------|---------------|-------------------|
| | | 給 料 | 職員手当 | 期末・勤勉手当 | 計 B | |
| 17年度 | 人 19 | 千円 75,039 | 千円 16,578 | 千円 32,171 | 千円 123,788 | 千円 6,515 |

- (注) 1 職員手当には退職手当を含まない。
2 給与費は当初予算に計上された額である。

ウ 特記事項（三沢市独自の給与抑制措置）

- ・ 全職員の期末手当を10%減額支給。（平成17年度～）
- ・ 全管理職の管理職手当の支給率を2%削減。（平成17年度～）

職員の基本給、平均月収額及び平均年齢の状況（17年4月1日現在）

| 区 分 | 平 均 年 齢 | 基本給 | 平均月収額 |
|---------------|---------|-----------|-----------|
| 三 沢 市 水 道 事 業 | 43.8 歳 | 358,300 円 | 529,957 円 |
| 団 体 平 均 | 44.1 歳 | 375,763 円 | 577,861 円 |

- (注) 平均月収額には、期末・勤勉手当等を含む。

職員の手当の状況

ア 期末手当・勤勉手当

| 三沢市水道事業 | | 三沢市（一般行政職） | |
|---------------------|----------|---------------------|----------|
| 1人当たり平均支給額(16年度) | | 1人当たり平均支給額(16年度) | |
| 790 千円 | | 738 千円 | |
| (16年度支給割合) | | (16年度支給割合) | |
| 期末手当 | 勤勉手当 | 期末手当 | 勤勉手当 |
| 3.0 月分 | 1.4 月分 | 3.0 月分 | 1.4 月分 |
| (1.6) 月分 | (0.7) 月分 | (1.6) 月分 | (0.7) 月分 |
| (加算措置の状況) | | (加算措置の状況) | |
| 職制上の段階、職務の級等による加算措置 | | 職制上の段階、職務の級等による加算措置 | |
| ・役職加算 5～20% | | ・役職加算 5～20% | |

(注) ()内は、再任用職員に係る支給割合である。

イ 退職手当(17年4月1日現在)

| 三沢市水道事業 | | | 三 沢 市 | | |
|-----------------------|----------|----------|-------------------------------|----------|----------|
| (支給率) | 自己都合 | 勤奨・定年 | (支給率) | 自己都合 | 勤奨・定年 |
| 勤続20年 | 21.00 月分 | 27.30 月分 | 勤続20年 | 21.00 月分 | 27.30 月分 |
| 勤続25年 | 33.75 月分 | 42.12 月分 | 勤続25年 | 33.75 月分 | 42.12 月分 |
| 勤続35年 | 47.50 月分 | 59.28 月分 | 勤続35年 | 47.50 月分 | 59.28 月分 |
| 最高限度額 | 59.28 月分 | 59.28 月分 | 最高限度額 | 59.28 月分 | 59.28 月分 |
| その他の加算措置 | | | その他の加算措置 | | |
| 定年前早期退職特例措置(2%～20%加算) | | | 定年前早期退職特例措置(2%～20%加算) | | |
| (退職時特別昇給 勤奨退職1～3号) | | | (退職時特別昇給 勤奨退職1～3号) | | |
| 1人当たり平均支給額 千円 千円 | | | 1人当たり平均支給額 2,465 千円 27,597 千円 | | |

(注) 退職手当の1人当たり平均支給額は、前年度に退職した全職種に係る職員に支給された平均額である。

ウ 調整手当(17年4月1日現在)

| | | | |
|-------------------------|-----|---------|---------------|
| 支給実績(16年度決算) | | 0 千円 | |
| 支給職員1人当たり平均支給年額(16年度決算) | | 0 円 | |
| 支給対象地域 | 支給率 | 支給対象職員数 | 一般行政職の制度(支給率) |
| なし | % | 人 | % |

エ 特殊勤務手当(17年4月1日現在)

| | | | |
|-------------------------|--------------|--------------------|--------------|
| 支給実績(16年度決算) | | 48 千円 | |
| 支給職員1人当たり平均支給年額(16年度決算) | | 16,000 円 | |
| 職員全体に占める手当支給職員の割合(16年度) | | 15.8 % | |
| 手当の種類(手当数) | | 1 | |
| 手当の名称 | 主な支給対象職員 | 主な支給対象業務 | 左記職員に対する支給単価 |
| 外勤手当 | 水道事業所に勤務する職員 | 料金徴収、再検針及び 修繕業務 | 月額2,000円 |

オ 時間外勤務手当

| | |
|-------------------------|----------|
| 支給実績(16年度決算) | 3,082 千円 |
| 支給職員1人当たり平均支給年額(16年度決算) | 162 千円 |
| 支給実績(15年度決算) | 3,692 千円 |
| 支給職員1人当たり平均支給年額(15年度決算) | 194 千円 |

(注) 時間外勤務手当には、休日勤務手当を含む。

カ その他の手当(17年4月1日現在)

| 手当名 | 内容及び支給単価 | 国の制度との異同 | 国の制度と異なる内容 | 支給実績(16年度決算) | 支給職員1人当たり平均支給年額(16年度決算) |
|------------|--|----------|------------------|--------------|-------------------------|
| 管理職手当 | 管理職員に対し本俸の8~12%支給 | 同じ | | 3,514 千円 | 184,947 円 |
| 扶養手当 | 扶養親族のある職員に対し扶養親族1人あたり5,000~13,000円を支給 | 同じ | | 3,640 千円 | 191,579 円 |
| 通勤手当 | 通勤距離が片道2km以上の職員に対し運賃等相当額又は通勤距離に応じて2,000~20,900円を支給 | 同じ | | 301 千円 | 15,842 円 |
| 寒冷地手当 | 11月~3月の間、世帯区分に応じて月額7,360~26,040円を支給 | 同じ | | 6,693 千円 | 352,263 円 |
| 住居手当 | 住宅を借り受けている職員に対し月額27,000円以内の範囲で支給 自己の所有する住宅に居住する職員に対し月額3,000円を支給 | 異なる | 自己所有 月額3,000円 | 1,542 千円 | 81,158 円 |
| 児童手当 | 小学校3年生修了前までの子を扶養する職員に対し1人あたり5,000円又は10,000円を支給 | 同じ | | 410 千円 | 21,579 円 |
| 管理職員特別勤務手当 | 管理職員が休日等に勤務した場合に1回4,000~8,000円を支給 | 同じ | | 0 千円 | 0 円 |
| 単身赴任手当 | 単身で生活する職員に対し月額23,000円を支給 | 同じ | | 0 千円 | 0 円 |
| 初任給調整手当 | 医師に対し269,300円以内の範囲で支給 | 同じ | | 0 千円 | 0 円 |
| 宿日直手当 | 日直又は宿直者に対し1回5,900~20,000円を支給 | 同じ | | 0 千円 | 0 円 |

定員適正化計画の数値目標及び進捗状況

三沢市全職員で計画を設定しているため、前述のとおりです。

(2) 三沢市立三沢病院事業

職員給与費の状況

ア 決算

| 区分 | 総費用 A | 純損益又は 実質収支 | 職員給与費 B | 総費用に占める 職員給与費比率 B / A | (参考) 15年度の総費用に占 める職員給与費比率 |
|------|-----------|---------------|------------|-----------------------------|---------------------------------|
| | 千円 | 千円 | 千円 | % | % |
| 16年度 | 4,212,856 | 96,292 | 2,086,659 | 49.5 | 48.6 |

イ 予算

| 区分 | 職員数 A | 給 与 費 | | | | 一人当たり給与費 B / A |
|------|----------|---------|---------|---------|-----------|-------------------|
| | | 給 料 | 職員手当 | 期末・勤勉手当 | 計 B | |
| | 人 | 千円 | 千円 | 千円 | 千円 | 千円 |
| 17年度 | 198 | 849,557 | 332,707 | 335,070 | 1,517,334 | 7,663 |

- (注) 1 職員手当には退職手当を含まない。
2 給与費は当初予算に計上された額である。

ウ 特記事項(三沢市独自の給与抑制措置)

- ・ 全職員の期末手当を10%減額支給。(平成17年度~)
- ・ 全管理職の管理職手当の支給率を2%削減。(平成17年度~)

職員の基本給、平均月収額及び平均年齢の状況(17年4月1日現在)

| 区 分 | 平均年齢 | 基本給 | 平均月収額 |
|------------|--------|-----------|-------------|
| 三沢市立三沢病院事業 | 43.6 歳 | 345,040 円 | 621,260 円 |
| うち医師 | 41.7 歳 | 431,352 円 | 1,350,928 円 |
| うち看護師 | 43.8 歳 | 332,759 円 | 570,777 円 |
| うち事務職 | 42.9 歳 | 345,713 円 | 472,671 円 |
| 団 体 平 均 | 歳 | 円 | 円 |
| うち医師 | 42.0 歳 | 563,267 円 | 1,257,884 円 |
| うち看護師 | 36.5 歳 | 296,892 円 | 480,376 円 |
| うち事務職 | 43.7 歳 | 358,266 円 | 554,443 円 |

- (注) 平均月収額には、期末・勤勉手当等を含む。

職員の手当の状況

ア 期末手当・勤勉手当

| 三沢市立三沢病院事業 | | 三沢市 (一般行政職) | |
|--|--|--|--|
| 1人当たり平均支給額(16年度) 805,785 千円 | | 1人当たり平均支給額(16年度) 738 千円 | |
| (16年度支給割合) 期末手当 3.0 月分 (1.6) 月分 勤勉手当 1.4 月分 (0.7) 月分 | | (16年度支給割合) 期末手当 3.0 月分 (1.6) 月分 勤勉手当 1.4 月分 (0.7) 月分 | |
| (加算措置の状況) 職制上の段階、職務の級等による加算措置 ・役職加算 5～20% | | (加算措置の状況) 職制上の段階、職務の級等による加算措置 ・役職加算 5～20% | |

(注) ()内は、再任用職員に係る支給割合である。

イ 退職手当(17年4月1日現在)

| 三沢市立三沢病院事業 | | | 三 沢 市 | | |
|-----------------------------------|----------|-----------|-----------------------------------|----------|-----------|
| (支給率) | 自己都合 | 勸奨・定年 | (支給率) | 自己都合 | 勸奨・定年 |
| 勤続20年 | 21.00 月分 | 27.30 月分 | 勤続20年 | 21.00 月分 | 27.30 月分 |
| 勤続25年 | 33.75 月分 | 42.12 月分 | 勤続25年 | 33.75 月分 | 42.12 月分 |
| 勤続35年 | 47.50 月分 | 59.28 月分 | 勤続35年 | 47.50 月分 | 59.28 月分 |
| 最高限度額 | 59.28 月分 | 59.28 月分 | 最高限度額 | 59.28 月分 | 59.28 月分 |
| その他の加算措置 定年前早期退職特例措置(2%～20%加算) | | | その他の加算措置 定年前早期退職特例措置(2%～20%加算) | | |
| (退職時特別昇給 勸奨退職1～3号) | | | (退職時特別昇給 勸奨退職1～3号) | | |
| 1人当たり平均支給額 | 5,119 千円 | 23,346 千円 | 1人当たり平均支給額 | 2,465 千円 | 27,597 千円 |

(注) 退職手当の1人当たり平均支給額は、前年度に退職した全職種に係る職員に支給された平均額である。

ウ 調整手当(17年4月1日現在)

| | | | |
|-------------------------|-----|---------|---------------|
| 支給実績(16年度決算) | | 0 千円 | |
| 支給職員1人当たり平均支給年額(16年度決算) | | 0 円 | |
| 支給対象地域 | 支給率 | 支給対象職員数 | 一般行政職の制度(支給率) |
| なし | % | 人 | % |

エ 特殊勤務手当（17年4月1日現在）

| 支給実績(16年度決算) | 74,817 千円 | | |
|-------------------------|--------------------------------------|--------------------------------|-----------------------|
| 支給職員1人当たり平均支給年額(16年度決算) | 389,672 円 | | |
| 職員全体に占める手当支給職員の割合(16年度) | 80.2 % | | |
| 手当の種類(手当数) | 8 | | |
| 手当の名称 | 主な支給対象職員 | 主な支給対象業務 | 左記職員に対する支給単価 |
| 防疫手当 | 当該業務に従事する者 | 感染症の病原体が付着し若しくは付着の危険がある物件の処理作業 | 日額290円 |
| 放射線取扱手当 | 当該業務に従事する者 | エックス線管回路最大電圧2万ボルト以上の機器の調整作業 | 日額230円 |
| 医師診療従事手当 | 市立病院に勤務する医師 | 診療業務 | 本俸の38%～60% |
| 死体処理手当 | 市立病院に勤務する職員 | 死体処理 | 1体800円 |
| 麻酔手当 | 麻酔科以外の医師 | 全身麻酔の業務 | 診療報酬点数表により算定した麻酔料の20% |
| 夜間看護手当 | 市立病院に勤務する職員 | 深夜(午後10時から翌日午前5時までの間)に行われる看護業務 | 1回2,000円～3,200円 |
| 呼出手当 | 市立病院に勤務する医師、看護局長、副看護局長、看護師長、薬局長及び技師長 | 正規の勤務時間外に呼び出され又は引き続き病院に勤務したとき | 月額2,000円～5,000円 |
| 助産師手当 | 市立病院に勤務する助産師 | 助産師業務 | 月額3,500円 |

オ 時間外勤務手当

| | |
|-------------------------|-----------|
| 支給実績(16年度決算) | 80,086 千円 |
| 支給職員1人当たり平均支給年額(16年度決算) | 417 千円 |
| 支給実績(15年度決算) | 67,071 千円 |
| 支給職員1人当たり平均支給年額(15年度決算) | 351 千円 |

(注) 時間外勤務手当には、休日勤務手当を含む。

カ その他の手当（17年4月1日現在）

| 手当名 | 内容及び支給単価 | 国の制度との異同 | 国の制度と異なる内容 | 支給実績 (16年度決算) | 支給職員1人当たり 平均支給年額 (16年度決算) |
|------------|--|----------|------------------|------------------|---------------------------------|
| 管理職手当 | 管理職員に対し本俸の8～12%支給 | 同じ | | 32,312 千円 | 168,292 円 |
| 扶養手当 | 扶養親族のある職員に対し扶養親族1人あたり5,000～13,000円を支給 | 同じ | | 15,929 千円 | 82,964 円 |
| 通勤手当 | 通勤距離が片道2km以上の職員に対し運賃等相当額又は通勤距離に応じて2,000～20,900円を支給 | 同じ | | 3,394 千円 | 17,677 円 |
| 寒冷地手当 | 11月～3月の間、世帯区分に応じて月額7,360～26,040円を支給 | 同じ | | 13,889 千円 | 72,339 円 |
| 住居手当 | 住宅を借り受けている職員に対し月額27,000円以内の範囲で支給 自己の所有する住宅に居住する職員に対し月額3,000円を支給 | 異なる | 自己所有 月額3,000円 | 8,723 千円 | 45,432 円 |
| 児童手当 | 小学校3年生修了前までの子を扶養する職員に対し1人あたり5,000円又は10,000円を支給 | 同じ | | 1,530 千円 | 7,969 円 |
| 管理職員特別勤務手当 | 管理職員が休日等に勤務した場合に1回4,000～8,000円を支給 | 同じ | | 0 千円 | 0 円 |
| 単身赴任手当 | 単身で生活する職員に対し月額23,000円を支給 | 同じ | | 666 千円 | 3,469 円 |
| 初任給調整手当 | 医師に対し269,300円以内の範囲で支給 | 同じ | | 52,304 千円 | 272,417 円 |
| 宿日直手当 | 日直又は宿直者に対し1回5,900～20,000円を支給 | 同じ | | 15,023 千円 | 78,245 円 |

定員適正化計画の数値目標及び進捗状況

三沢市全職員で計画を設定しているため、前述のとおりです。